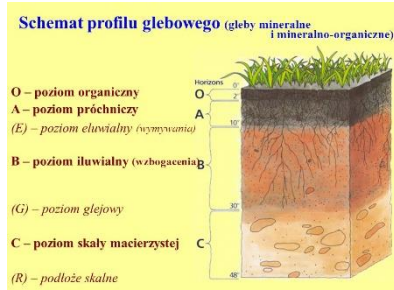
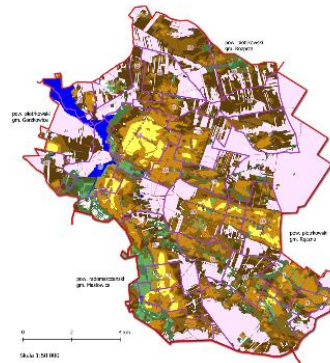


## Wojewódzkie Biuro Geodezji w Łodzi

jest jednostką organizacyjną Samorządu Województwa Łódzkiego, której obszar działania obejmuje teren województwa łódzkiego. W ramach swojej działalności Biuro realizuje zadania ustawowo przypisane marszałkowi województwa obejmujące:

- ✓ analizę zmian w strukturze agrarnej oraz programowanie i koordynowanie prac urządzeniowo-rolnych,
- ✓ monitorowanie zmian w sposobie użytkowania gruntów i ich bonitacji.



Ponadto, Biuro specjalizuje się w wykonywaniu:

- ✓ aktualizacji gleboznawczej klasyfikacji gruntów będącej następstwem zmieniających się warunków przyrodniczych i środowiskowych oraz zabiegów prowadzonych na gruntach rolnych i leśnych,

- ✓ prac geodezyjnych związanych z gospodarowaniem nieruchomościami Województwa Łódzkiego,
- ✓ prac geodezyjnych do realizacji inwestycji na drogach wojewódzkich.

Do wykonania zadań Biuro wykorzystuje rozwiązania technologiczne, takie jak najnowsze odbiorniki GNSS oraz bezzałogowy statek powietrzny, które znacząco zwiększają efektywność prac.



**Wojewódzkie Biuro Geodezji w Łodzi jest wskazany w ustawie o scalaniu i wymianie gruntów wykonawcą prac scaleniowych i wymiennych realizowanych na terenie województwa łódzkiego.**



## Scalanie gruntów – szansa na rozwój wsi

Celem scalania gruntów jest tworzenie korzystniejszych warunków gospodarowania w rolnictwie i leśnictwie poprzez poprawę struktury obszarowej gospodarstw rolnych, lasów i gruntów leśnych, racjonalne ukształtowanie rozłogów gruntów, dostosowanie granic nieruchomości do systemu urządzeń melioracji wodnych, dróg oraz rzeźby terenu. W pierwszym etapie prac opracowaniu podlega projekt scalenia dokonujący zmian w przestrzennym rozmieszczeniu działek. Drugi etap prac - zagospodarowanie poscaleniowe terenu - obejmuje stworzenie funkcjonalnej sieci dróg dojazdowych do gruntów rolnych i leśnych, rekultywację terenów odłogowanych oraz wykonanie zadań wpływających na regulację stosunków wodnych na obszarze objętym scaleniem.



Scalania gruntów przysparzają wiele korzyści dla obszarów wiejskich oraz dla ich mieszkańców. Oprócz znaczącej poprawy struktury gospodarstw, przynoszą one:

- korzyści środowiskowe (w aspekcie wodno-melioracyjnym oraz ekologiczno-krajobrazowym),
- korzyści społeczne (zwiększenie efektywności ekonomicznej gospodarstw rolnych, poprawa jakości życia mieszkańców wsi).

Reorganizacja rolniczej przestrzeni produkcyjnej realizowana przez scalenia gruntów daje początek odnowie wsi. Tworzy ona warunki dla rozwoju społeczno-ekonomicznego obszarów wiejskich poprzez zagospodarowanie przestrzeni publicznej, w tym utrzymanie, odbudowa i poprawa stanu dziedzictwa kulturowego i przyrodniczego wsi.



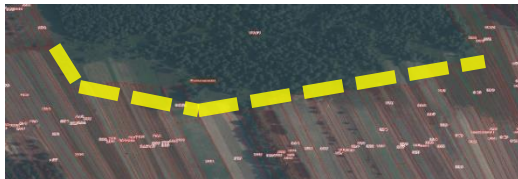
### Scalanie gruntów szansą na rozwój wsi

- film promocyjny Ministerstwa Rolnictwa i Rozwoju Wsi



## Możliwe efekty i korzyści z przeprowadzenia scalenia gruntów:

- zmniejszenie ilości działek w gospodarstwach,
- zwiększenie powierzchni działek i poprawienie ich kształtu,
- zapewnienie dostępu do dróg publicznych każdej działce,
- granica rolno-leśna zapobiegająca niekontrolowanym zalesieniom,



- wydzielenie działek na cele publiczne,
- zlikwidowanie wspólnot gruntowych,
- likwidacja ewentualnych sporów granicznych,
- uregulowanie granic w obszarach zabudowy,
- poprawa wiarygodności danych rejestru ewidencji gruntów i budynków,
- rekultywacja gruntów odłogowanych i zdewastowanych,



- poprawa parametrów rowów melioracyjnych,
- ekonomiczne efekty scalań obejmujące zwiększenie dochodów z likwidacji zbędnych miedz, poprawy kształtów działek i likwidacji strat brzegowych, zmniejszenie kosztów transportu, wyeliminowanie działek małych (o pow. poniżej 0,10 ha) nieobjętych dopłatami bezpośrednimi,
- zniesienie współwłasności i powiększenie gospodarstw w postępowaniu scaleniowym,
- trwała stabilizacja wszystkich granic działek po scaleniu,
- budowa lub modernizacja istniejących dróg dojazdu do pól.



## Jak rozpocząć scalenie gruntów?

Postępowanie scaleniowe i zagospodarowanie poscaleniowe jest prowadzone przez starostę. Wszczyniane jest na wniosek ponad **50% właścicieli gospodarstw rolnych** położonych na projektowanym obszarze scalenia lub na wniosek właścicieli gruntów, których łączny obszar przekracza **50% powierzchni projektowanego obszaru scalenia**.

Wniosek o wszczęcie postępowania skierowany do właściwego starosty powinien zawierać załącznik graficzny – **mapę z określoną granicą obszaru scalenia**. Obszar scalenia powinien stanowić zwarty, ciągły obszar (np. cały obręb) lub fragmenty przylegających do siebie wsi.

## Finansowanie prac scaleniowych

Na realizację prac scaleniowych, starosta może wnioskować o przyznanie pomocy finansowej w ramach prowadzonych naborów przez Samorząd Województwa Łódzkiego. Przyznana pomoc finansowa może zostać przeznaczona na:

- opracowanie projektu scalenia gruntów (położenia nowych działek),
- zagospodarowanie poscaleniowe obejmujące między innymi:
  - ✓ budowę lub przebudowę dróg dojazdowych do gruntów rolnych i leśnych,
  - ✓ budowę lub przebudowę przepustów i zjazdów z dróg na pola,
  - ✓ zabiegi rekultywacyjne.

**Zgodnie z Projektem Planu Strategicznego WPR na lata 2023-2027 finansowanie prac scaleniowych będzie przyznawane dla obiektów, na których ponad 50% gruntów utrzymywanych jest w dobrej kulturze rolnej zgodnej z ochroną środowiska.**

Wysokość pomocy finansowej w ramach nowej perspektywy współfinansowania prac scaleniowych ze środków UE na lata 2023-2027, nie będzie mogła przekroczyć:

- ✓ **2 925 zł na 1 ha** gruntów objętych postępowaniem scaleniowym na opracowanie projektu scalenia (prace geodezyjne),
- ✓ **8 550 zł na 1 ha** gruntów objętych postępowaniem scaleniowym na zagospodarowanie poscaleniowe.

## Rolnicy nie ponoszą kosztów scalenia gruntów

**Zachęcamy do organizacji zebrań informacyjnych, na których odpowiemy na Państwa pytania dotyczące postępowania scaleniowego.**

**Zapraszamy również do zapoznania się z informacjami o pracach scaleniowych na stronie internetowej Wojewódzkiego Biura Geodezji w Łodzi [www.wbg.lodzkie.pl](http://www.wbg.lodzkie.pl) oraz do kontaktu z naszymi pracownikami pod adresem [biuro@wbg.lodzkie.pl](mailto:biuro@wbg.lodzkie.pl)**

